

SOMMAIRE :

- Connaître les espèces présentes et leur répartition en Corrèze, Creuse, et Haute-Vienne
- Sensibiliser le public et les institutions à la préservation des mollusques
- Etudier et protéger les mollusques

DANS CE
NUMÉRO :

- Atlas de la malacofaune 2
- Travailler avec l'Etat 2
- Etude prairies humides à Cieux (87) 2
- Formation sur le Causse Corrèzien (19) 3
- La SLEM au colloque ! 3
- Rejoignez nous ! Participez ! 3
- Les prochains rendez vous ! 4

Malaco-Lim', c'est quoi ?

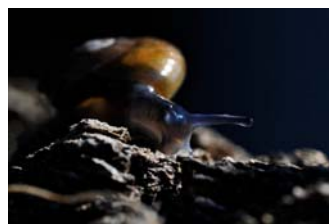
Malaco-Lim', c'est la toute nouvelle news-letter de la malacologie en Creuse, Corrèze et Haute-Vienne.

Ce bulletin vous permettra d'être tenu informé des activités de la SLEM et de ses partenaires, mais aussi de l'actualité nationale concernant les mollusques.



Tamisage de litière forestière.

Le niveau de connaissance reste pourtant très parcellaire et les mises à jours des listes d'espèces, la description de leurs exigences écologiques et la découverte d'autres taxons sont nécessaires, notamment en Limousin, un territoire particulièrement singulier et riche en habitats rares (tourbières, landes...).



Oxychilus draparnaudii
(Naudon)

La France figure parmi les pays les plus riches d'Europe en mollusques continentaux en raison de la diversité des milieux naturels. On compte actuellement plus de 500 espèces de mollusques continentaux dont près de la moitié sont endémiques.



Trochulus hispidus (Naudon)

Belles découvertes et nouvelles espèces !



Vertigo substriata à gauche et *Vertigo antivertigo* à droite, découverts par R. Jourde.
(photo Duboc)

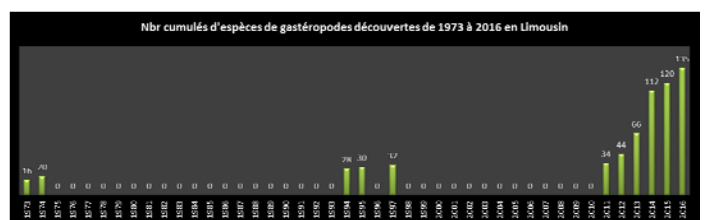
leachii, *Boettgerilla pallens*, *Chondrula tridens*, *Clausilia bidentata abietina*, *Clausilia bidentata bidentata*, *Deroceras invadens* Reise, *Islamia bourguignati*, *Islamia moquiniana*, *Stagnicola palustris*, *Vertigo angustior*, *Vertigo antivertigo* et *Vertigo substriata*).

Après avoir consulté de nombreux articles et collections établis entre 1760 et 2014, la

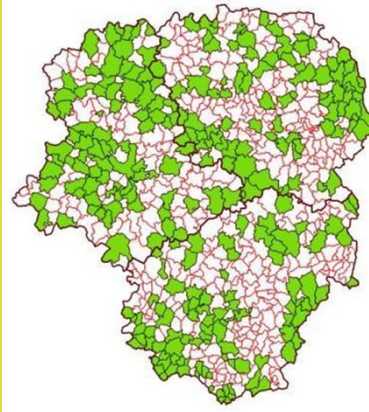
SLEM a mis en place une base de données géo-référencées répertoriant les données disponibles à partir de 1973.

En 2015, nous avons publié une liste des mollusques terrestres et aquatiques du Limousin, représentant 152 espèces, dont 135 gastéropodes.

En 2016, 15 nouvelles espèces pour le Limousin ont été découvertes (*Acroloxus lacustris*, *Anisus spirorbis*, *Arion distinctus*, *Bithynia*



Vers un atlas de la malacofaune



Cartographie des données disponibles de mollusques par commune (12/2016)

Le point d'orgue de la SLEM est de valoriser les données disponibles, de faire connaître les enjeux liés aux mollusques et de partager l'information avec le plus grand nombre.

Toutes les données récoltées par la SLEM intègrent le SINP (du Muséum National d'Histoire Naturelle).

Afin d'organiser au mieux les prospections, nous avons dans un premier temps réalisé un découpage de la région en maille 10 x 10 km, soit 202 échantillons.

Au 31/12/2016, 146 mailles contiennent au moins une donnée.

Dept.	Nbr. données
19	2267
23	934
87	757



Prospection « à vue ».

A l'échelle communale, 262 des 746 communes du Limousin présentent une donnée au moins.

« nous focalisons entre autre nos prospections sur les ZNIEFF, afin de participer à leur actualisation »

En 2016, la DREAL du Limousin a souhaité subventionner l'action de la SLEM, permettant à l'association de démarrer son activité.



En nous accordant une subvention d'environ 800 € nous avons ainsi pu acquérir du matériel de prélèvement ainsi qu'une loupe binoculaire.

En travaillant avec la DREAL, nous focalisons entre autre nos prospections sur les ZNIEFF, afin de participer à leur actualisation.



Deroceras laeve, très petite limace qui recherche les végétations palustres (P. Duboc)



Etude pour le Conservatoire (CEN I)

En 2015, le Conservatoire des Espaces Naturels du Limousin a souhaité travailler avec la SLEM pour prendre en compte la malacofaune dans la gestion d'un espace naturel composé principalement d'habitats humides : aulnaies rivulaires,

saulaies humides, cariçaies, mégaphorbiaies, jeunes chênaies... sur la commune de Cieux (Haute-Vienne).

En 2016, 4 méthodes ont été mises en œuvres : battage des carex (recherche des vertigos), tamisage de litière (recherche des gastéropodes terrestres), recherche à vue et au bathyscope (bivalves).

17 taxons de gastéropodes ont été trouvés pour cette première année de prospection malgré Les conditions météorologiques très sèches.

Des recherches supplémentaires seront réalisées en 2017.

Une session de formation avec Alain BERTRAND

Les 25 et 26 juin 2016, nous avons eu l'honneur d'accueillir Alain Bertrand sur le secteur de Chasteaux (19).

Au total, une quinzaine d'adhérents ont pu bénéficier de cette formation.



Alain Bertrand découvre le soleil Corrèzien

Grâce à Alain, malacologue reconnu au niveau national, nous avons réalisé 4 sessions de terrain (méthode, prélèvement, écologie générale...) et une soirée d'analyse en laboratoire (tri, détermination...).

Nous avons abordé les problématiques de détermination, les méthodes d'échantillonnage ainsi que les pièges et autres subtilités de la malacologie.

8 communes ont été prospectées lors de ce week-end et près de 500 données collectées pour 91 taxons trouvés.



Un grand merci à lui, ainsi qu'à la Maison de l'Eau et de la Pêche (MEP 19) qui nous a généreusement prêté une salle afin de travailler sur le tri et la détermination des prélèvements.

« Sylvain

Frignaud exprime le besoin d'une structure régionalisée avec des relais locaux afin de stimuler la production de données sur l'ensemble du territoire »

Retour sur le colloque Malaco de Laon (02)

Les 30 et 31 mars 2016, la SLEM a participé au colloque national de malacologie continentale organisé par l'ADREE et le MNHN.

Nous y avons abordé le projet

d'inventaire national, des difficultés liées à la taxonomie, les projets « listes rouges » et bien d'autres thèmes.

De riches échanges s'en sont suivis sur la mise en réseau des acteurs de la malaco.

Nous y avons présenté 4 posters :

- Découverte d'*Hawaia minuscula*
- Etude de la Moule perlière par CMR sur 3 cours d'eau
- Situation de la Moule perlière en Limousin
- Evolution de la Corbicule asiatique en Limousin



Rejoignez nous ! Participez !

La SLEM est une association !

Vous êtes les bienvenus dans cette aventure. Pour participer, rien de plus simple : **adhérez !**

En adhérent, vous soutenez notre activité, vous lui donnez une légitimité, et vous pourrez également participer à toutes les manifestations organisées par la SLEM.

Prélevez des échantillons !

En sous bois frais, au pied d'une falaise, dans le creux d'un muret, réalisez un prélèvement de litière (2 ou 3 litres) et mettez le dans un sac, avec la date, les coordonnées géographiques, et votre nom. Si vous avez un peu de temps, triezy le tout au calme, pour ne garder que les coquilles (attention, certaines sont toutes petites !). Envoyez-nous le tout !

Déterminez les espèces !

Nous organisons des formations avec des experts afin d'avoir les meilleures références possibles. La SLEM met aussi à disposition des ouvrages et des clés de détermination de références, pour inciter les naturalistes à découvrir les mollusques.

N'hésitez plus !



Prélèvement, matériel de tri et de détermination



La Société Limousine d'Etude des Mollusques - SLEM

Maison de la Nature

11 rue Jauvion

87000 Limoges

Messagerie :

mollusqueslimousin@gmail.com

Malaco-Lim' est une newsletter publiée en format électronique par la SLEM.

Publication : SLEM.

Réalisation : C. Laborde.

Diffusion : adhérents et amis de la SLEM.

Newsletter réalisée avec le soutien de notre partenaire :



La Société Limousine d'Etude des Mollusques est une association loi 1901 qui regroupe des experts et des amateurs qui souhaitent connaître et protéger les mollusques, en Limousin, mais aussi partout en France.

Suivez-nous aussi sur Facebook :

<https://www.facebook.com/slemmollusqueslimousins/>



Pour plus d'infos, rendez-vous sur notre site web :

<https://mollusqueslimousin.jimdo.com/>

Les prochains rendez-vous !

12 mars 2017 : festival la Chevêche à Nontron (24) - stand **SLEM** et sortie grand public.



Sortie « mollusques »

18 mars 2017 : Assemblée générale au Pôle Nature Limousin d'Aixe-sur-Vienne.

Mai 2017 : fête de la nature à Verneuil sur Vienne - Centre Nature La Loutre avec LNE - stand **SLEM** et découverte des coquilles.

Juillet 2017 : découvrez les mollusques dans leur milieu, avec l'Office de tourisme de Magnac-Laval.

Octobre 2017 : stage de formation avec l'équipe de malacologues du MNHN.



Formation aux méthodes de prospection et d'identification des espèces

Octobre 2017 : rencontre et partage d'expériences avec les malacologues de la Nouvelle-Aquitaine.

Novembre 2017 : conférences sur la malacofaune du Limousin - 15aine de la biodiversité.

Prospections ATLAS :

Des sorties atlas sont organisées tout au long de l'année sur le territoire.



N'hésitez pas à nous faire connaître votre intérêt pour cette approche, ou à en organiser autour de chez vous !